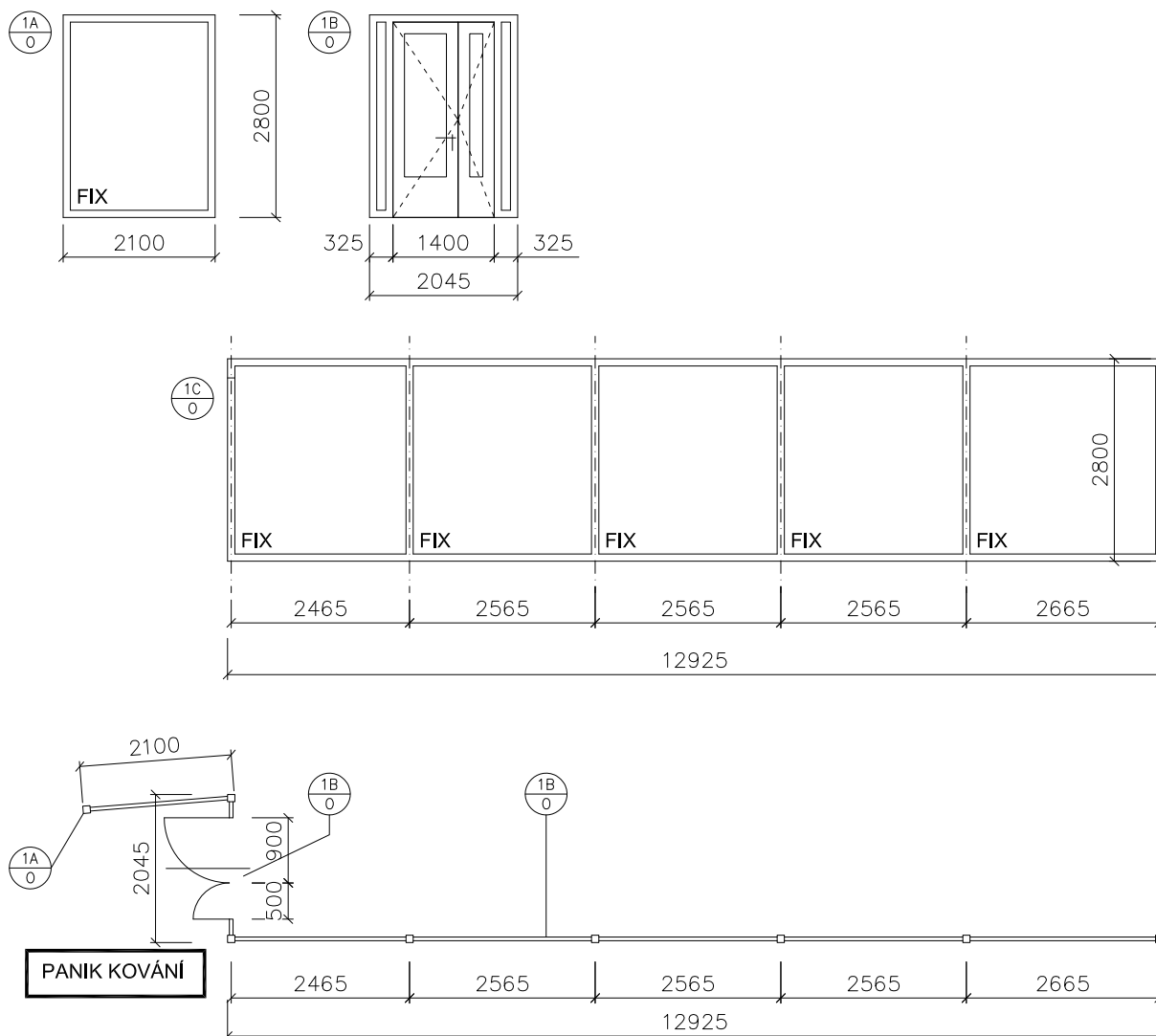


VED.PROJEKTU:	KONTROLOVAL:	KRESLIL:	MIX MAX-ENERGETIKA, s.r.o. Štefánikova 38a 612 00 Brno-Královo Pole	
Ing. Tomáš Vymětal				
INVESTOR:	Střední škola Slavkov - Austerlitz, příspěvková organizace Slavkov u Brna, Tyršova 479			
STAVBA: Dostavba učeben - Střední škola Slavkov - Austerlitz			FORMÁT:	
			DATUM:	04.2025
OBJEKT:			STUPEŇ:	DVZ
			ČÍSLO ZAKÁZKY:	
NÁZEV VÝKRESU: VÝPISY - VÝPLNĚ VNĚJŠÍCH OTVORŮ			MĚŘÍTKO:	ČÍSLO VÝKRESU: D.1.1.2.B.5.a

OZN. POPIS PRVKU

VSTUPNÍ HLINÍKOVÁ PROSKLENÁ STĚNA S DVOUKŘÍDLÝMI DVEŘMI

POČET KUSŮ: 1 NP 1 KS



VSTUPNÍ DVEŘE DVOUKŘÍDLÉ - 1400 / 2700, OTEVÍRAVÉ DO EXTERIÉRU
ROZMĚRY KŘÍDEL DVEŘÍ 900 A 500MM

MATERIÁL: HLINÍK

BARVA: ODSŤÍN - TMAVĚ ŠEDÁ

PARAPET VNITŘNÍ: -

PARAPET VNĚJŠÍ: -

ZASKLENÍ: IZOLAČNÍ TROJSKLO ČIRÉ $U=0,8 \text{ W/M}^2\text{K}$ ($g=0,5$)

KOVÁNÍ: KLIKA - KOULE, BEZPEČNOSTNÍ ZÁMEK, PANIKOVÉ KOVÁNÍ

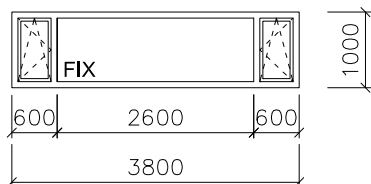
POZNÁMKA 1:
POHLED Z EXTERIERU

POZNÁMKA 2:
PŘED VÝROBOU NUTNÉ ZAMĚŘENÍ
SKUTEČNÉHO STAVEBNÍHO OTVORU

OZN. POPIS PRVKU

PLASTOVÉ TROJDÍLNÉ OKNO

POČET KUSŮ: 1 NP 1 KS

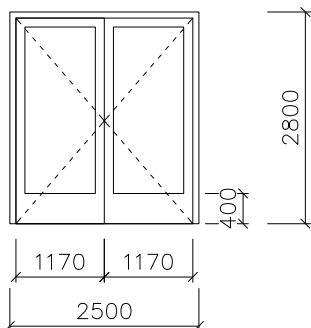
 $\frac{2}{0}$ POZNÁMKA 1:
POHLED Z EXTERIERU

CELOKVÝ ROZMĚR OKNA: 3800 / 1000 MM
2x OTEVÍRAVÁ A SKLOPNÁ ČÁST - 600 / 1000 MM
PEVNĚ ZASKLENÁ ČÁST: 2600 / 1000 MM
MATERIÁL: PLAST
BARVA: ODSŤÍN - TMAVĚ ŠEDÁ
PARAPET VNITŘNÍ: PLAST
PARAPET VNĚJŠÍ: POPLASTOVANÝ PLECH
ZASKLENÍ: IZOLAČNÍ TROJSKLO ČIRÉ $U=0,8$ W/M²K ($g=0,5$)
KOVÁNÍ: OTEVÍRAVÉ A SKLOPNÉ

POZNÁMKA 2:
PŘED VÝROBOU NUTNÉ ZAMĚŘENÍ SKUTEČNÉHO STAVEBNÍHO OTVORU

PLASTOVÉ PROSKLENÉ DVOUKŘÍDLÉ DVEŘE

POČET KUSŮ: 1 NP 1 KS

 $\frac{3}{0}$ POZNÁMKA 1:
POHLED Z EXTERIERU

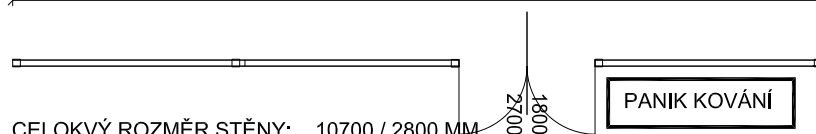
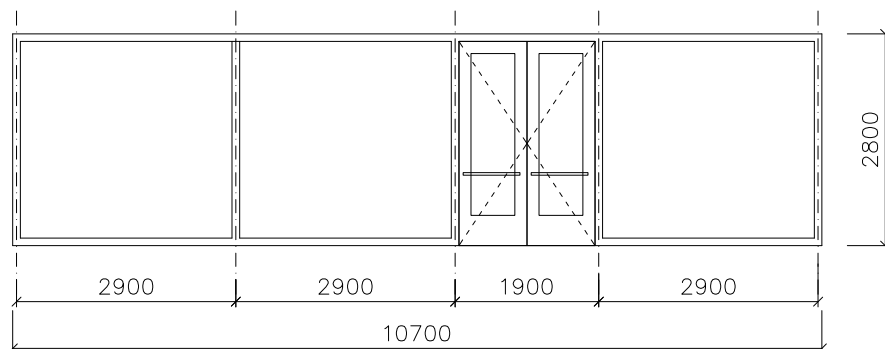
CELOKVÝ ROZMĚR DVEŘÍ: 2500 / 2800 MM
OTEVÍRAVÉ DO EXTERIERU

MATERIÁL: PLAST
BARVA: ODSŤÍN - TMAVĚ ŠEDÁ
PARAPET VNITŘNÍ: -
PARAPET VNĚJŠÍ: -
ZASKLENÍ: IZOLAČNÍ TROJSKLO ČIRÉ $U=0,8$ W/M²K ($g=0,5$)
KOVÁNÍ: KLIKA - KOULE, BEZPEČNOSTNÍ ZÁMEK

POZNÁMKA 2:
PŘED VÝROBOU NUTNÉ ZAMĚŘENÍ SKUTEČNÉHO STAVEBNÍHO OTVORU

VSTUPNÍ HLINÍKOVÁ PROSKLENÁ STĚNA S DVOUKŘÍDLÝMI DVEŘMI

POČET KUSŮ: 1 NP 1 KS

 $\frac{4}{0}$ 

CELOKVÝ ROZMĚR STĚNY: 10700 / 2800 MM
OTEVÍRAVÉ DO EXTERIERU

MATERIÁL: HLINÍK
BARVA: ODSŤÍN - TMAVĚ ŠEDÁ
PARAPET VNITŘNÍ: -
PARAPET VNĚJŠÍ: -
ZASKLENÍ: IZOLAČNÍ TROJSKLO ČIRÉ $U=0,8$ W/M²K ($g=0,5$)
KOVÁNÍ: KLIKA - KOULE, BEZPEČNOSTNÍ ZÁMEK, PANIKOVÉ KOVÁNÍ

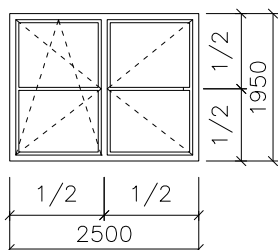
POZNÁMKA 1:
POHLED Z EXTERIERUPOZNÁMKA 2:
PŘED VÝROBOU NUTNÉ ZAMĚŘENÍ
SKUTEČNÉHO STAVEBNÍHO OTVORU

OZN. POPIS PRVKU

PLASTOVÉ DVOUDÍLNÉ OKNO S POUTCEM

POČET KUSŮ:

1	NP	-	KS
2	NP	13	KS
3	NP	14	KS
CELKEM		27	KS

5
0

CELOKVÝ ROZMĚR OKNA: 2500 / 1950 MM

JEDNO KŘÍDLO OTEVÍRAVÉ A SKLOPNÉ

JEDNO KŘÍDLO OTEVÍRAVÉ

MATERIÁL: PLAST

BARVA: ODSŤÍN - TMAVĚ ŠEDÁ

PARAPET VNITŘNÍ: PLAST

PARAPET VNĚJŠÍ: POPLASTOVANÝ PLECH

ZASKLENÍ: IZOLAČNÍ TROJSKLO ČIRÉ U=0,8 W/M2K (g=0,5)

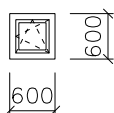
KOVÁNÍ: OTEVÍRAVÉ A SKLOPNÉ

POZNÁMKA 1:
POHLED Z EXTERIERUPOZNÁMKA 2:
PŘED VÝROBOU NUTNÉ ZAMĚŘENÍ
SKUTEČNÉHO STAVEBNÍHO OTVORU

PLASTOVÉ JEDNODÍLNÉ OKNO

POČET KUSŮ:

1	NP	-	KS
2	NP	3	KS
3	NP	3	KS
CELKEM		6	KS

6
0

ROZMĚR OKNA: 600 / 600 MM

MATERIÁL: PLAST

BARVA: ODSŤÍN - TMAVĚ ŠEDÁ

PARAPET VNITŘNÍ: PLAST

PARAPET VNĚJŠÍ: POPLASTOVANÝ PLECH

ZASKLENÍ: IZOLAČNÍ TROJSKLO ČIRÉ U=0,8 W/M2K (g=0,5)

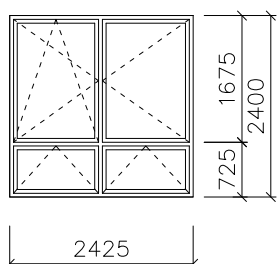
KOVÁNÍ: OTEVÍRAVÉ A SKLOPNÉ

POZNÁMKA 1:
POHLED Z EXTERIERUPOZNÁMKA 2:
PŘED VÝROBOU NUTNÉ ZAMĚŘENÍ
SKUTEČNÉHO STAVEBNÍHO OTVORU

PLASTOVÉ OKNO

POČET KUSŮ:

1	NP	-	KS
2	NP	1	KS
3	NP	1	KS
CELKEM		2	KS

7
0

ROZMĚR OKNA: 2425 / 2400 MM

MATERIÁL: PLAST

BARVA: ODSŤÍN - TMAVĚ ŠEDÁ

PARAPET VNITŘNÍ: PLAST

PARAPET VNĚJŠÍ: POPLASTOVANÝ PLECH

ZASKLENÍ: IZOLAČNÍ TROJSKLO ČIRÉ U=0,8 W/M2K (g=0,5)

KOVÁNÍ: OTEVÍRAVÉ A SKLOPNÉ

POZNÁMKA 1:
POHLED Z EXTERIERUPOZNÁMKA 2:
PŘED VÝROBOU NUTNÉ ZAMĚŘENÍ SKUTEČNÉHO STAVEBNÍHO OTVORU, OKNO BUDE
OSAŽENO DO STÁVAJÍCÍHO OTVORU NA ZÁPADNÍ FASÁDĚ ŠKOLY